

SERIE SCALA

SCALA40, SCALA80, SCALA130 Y SCALA200

BOMBAS DE SUPERFICIE MULTIETAPAS

FICHA TÉCNICA

SERIE SCALA

SCALA40, SCALA80, SCALA130 Y SCALA200

ESPECIFICACIONES

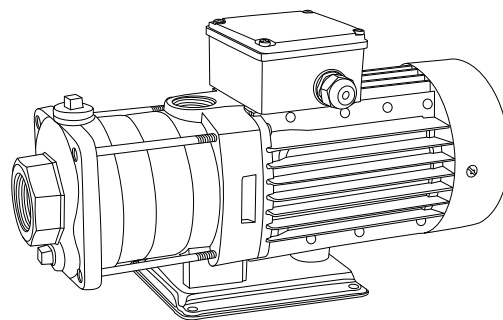
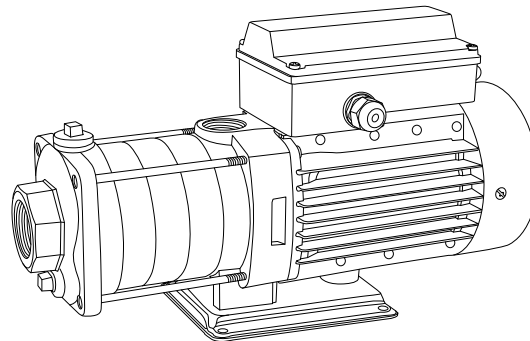
Las bombas SCALA están diseñadas para funcionar con agua limpia(libre de sólidos). La alta calidad de sus materiales de construcción aseguran un buen funcionamiento y un excelente desempeño.

APLICACIONES

- Suministro de agua a viviendas.
- Sistemas hidroneumáticos.
- Aplicaciones en la industria.
- Riego por aspersión.

CARACTERÍSTICAS DE CONSTRUCCIÓN

- Impulsores en acero inoxidable AISI 304.
- Tazones en acero inoxidable AISI 304.
- Succión y descarga en hierro fundido con recubrimiento de pintura de alta calidad.
- Eje en acero inoxidable AISI 431.
- Sello mecánico en carburo de silicio/carbono.
- Base de motobomba muy robusta construida en acero.



MOTOR

- Asíncrono, dos polos.
- Cerrado (Protección IP 54).
- Aislamiento clase F.
- Servicio continuo.
- Protección térmica incorporada (sólo en equipos monofásicos en 230 V)

CARACTERÍSTICAS DE OPERACIÓN

Temperatura máxima del fluido : 0°C- 70°C

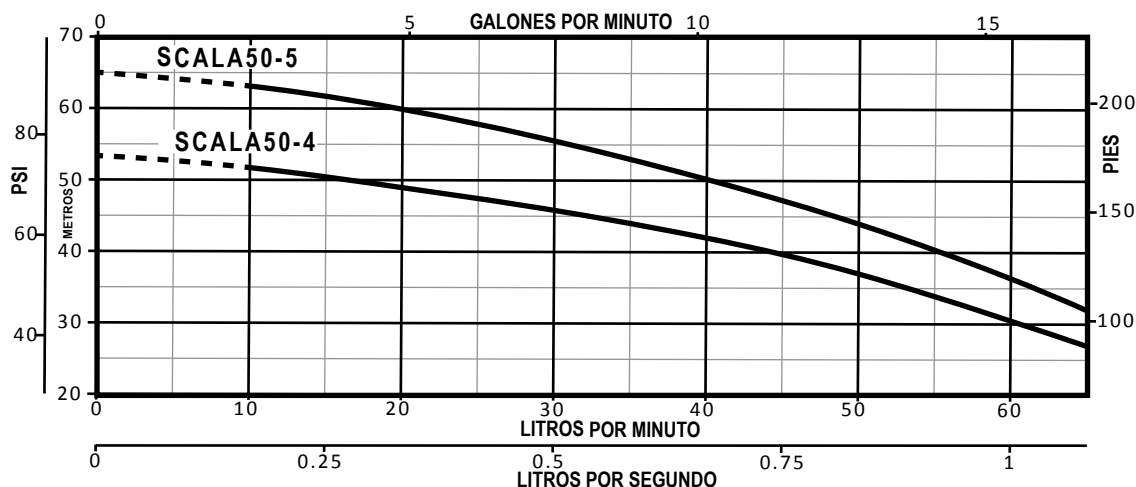
CÓDIGO DE LA BOMBA

SCALA 100 - 3 / 1230

Serie
 Caudal nominal en litros por minuto
 Número de etapas
 Número de fases
 Voltaje de motor

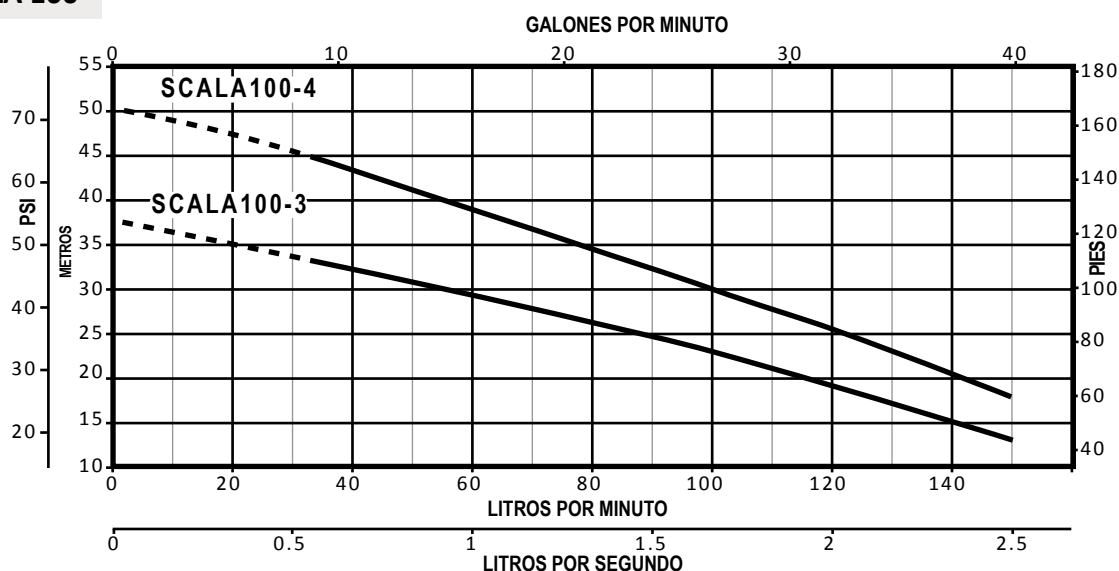
CURVAS DE RENDIMIENTO Y TABLAS DE ESPECIFICACIONES

SCALA 50



CÓDIGO	HP	KW	Amp. (115/230)	Fases x Volts	Succión x Descarga	Diámetro SUGERIDO para tubería de succión	Presión al cierre (m/psi)	Gasto (litros por minuto)							
								30 m 42.6 psi	35 m 49.7 psi	40 m 56.8 psi	45 m 63.9 psi	50 m 71 psi	55 m 78.1 psi	60 m 113.6 psi	65 m 92.3 psi
SCALA50-4/1115/230	3/4	0.55	8.8/4.4	1 x 115/230	1" x 1"	1.25"	53/75	61	53	44	32	16	-	-	-
SCALA50-5/1230	1	0.75	5.5	1 x 230			65/92	No operar en este punto	62	56	48	40	31	20	-

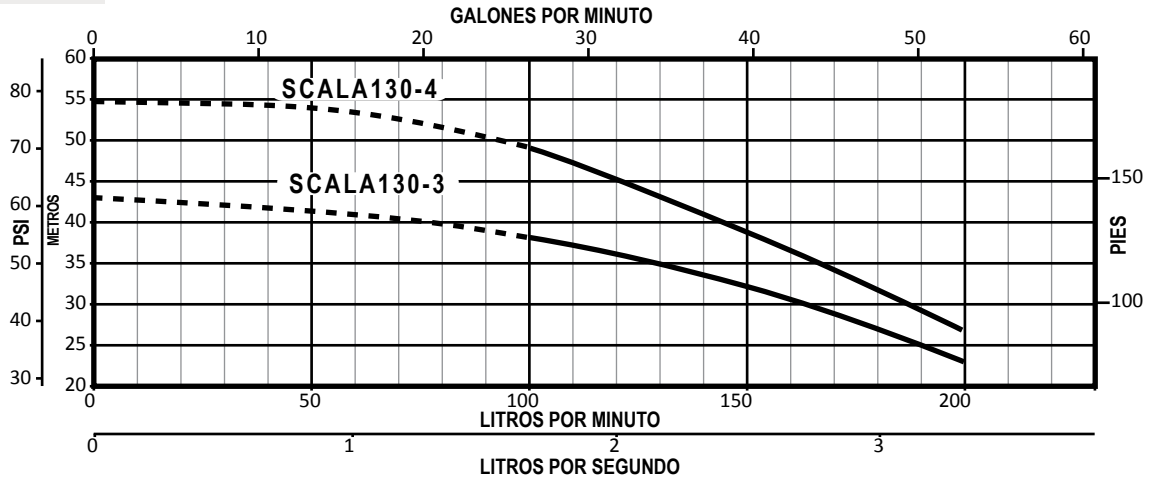
SCALA 100



CÓDIGO	HP	KW	Amp. (115/230) (230/460)	Fases x Volts	Succión x Descarga	Diámetro SUGERIDO para tubería de succión	Presión al cierre (m/psi)	Gasto (litros por minuto)				
								15 m 21.3psi	25 m 35.5psi	35 m 49.7psi	45 m 63.9psi	55 m 78.1psi
SCALA100-3/1230	1	0.75	6.8	1 x 230	1.25" x 1"	1.5"	37/52	142	88	-	-	-
SCALA100-3/3234	1	0.75	3.9/2.3	3 x 230/460				142	88	-	-	-
SCALA100-4/1230	1.5	1.1	8.8	1 x 230			50/71	No operar en este punto	122	78	33	-
SCALA100-4/3234	1.5	1.1	4.9/2.8	3 x 230/460				No operar en este punto	122	78	33	-

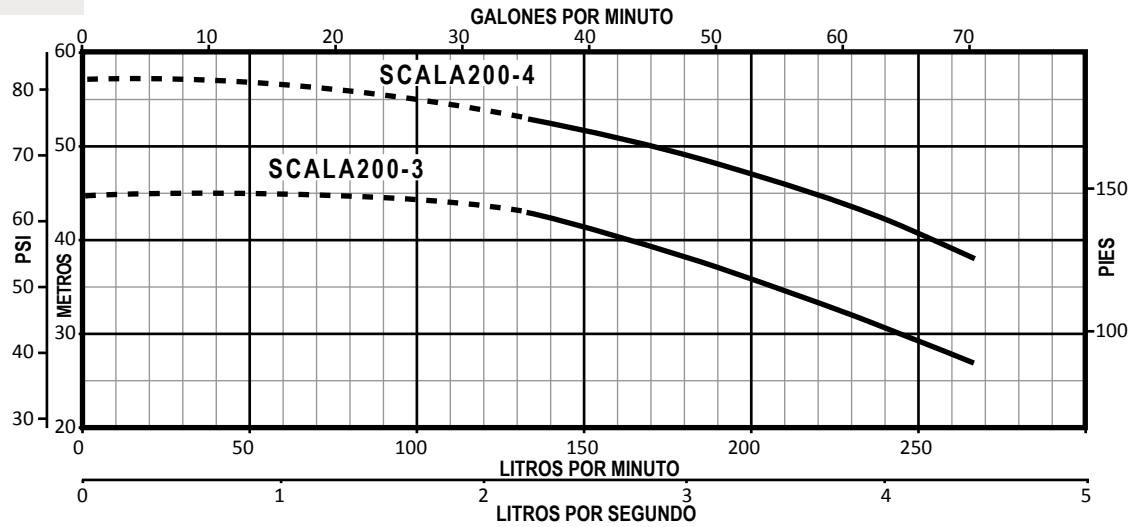
CURVAS DE RENDIMIENTO TABLA DE ESPECIFICACIONES

SCALA 130



CÓDIGO	HP	KW	Amp. (230/460)	Fases x Volts	Succión x Descarga	Diámetro SUGERIDO para tubería de succión	Presión al cierre (m/psi)	Gasto (litros por minuto)					
								25 m 35.5psi	30 m 42.6psi	35 m 49.7psi	40 m 56.8psi	45 m 63.9psi	50 m 71psi
SCALA130-3/1230	1.5	1.1	9.2	1 x 230	1.5" x 1.25"	2"	43/61	190	163	130	-	-	-
SCALA130-3/3234	1.5	1.1	5.7/3.3	3 x 230/460				190	163	130	-	-	-
SCALA130-4/1230	2	1.5	10.7	1 x 230			55/78	No operar en este punto	187	166	145	121	-
SCALA130-4/3234	2	1.5	6.6/3.8	3 x 230/460				No operar en este punto	187	166	145	121	-

SCALA 200



CÓDIGO	HP	KW	Amp. (230/460)	Fases x Volts	Succión x Descarga	Diámetro SUGERIDO para tubería de succión	Presión al cierre (m/psi)	Gasto (litros por minuto)						
								25 m 35.5psi	30 m 42.6psi	35 m 49.7psi	40 m 56.8psi	45 m 63.9psi	50 m 71psi	55 m 78.1psi
SCALA200-3/3234	3	2.2	7.9/4.6	3 x 230/460	1.5" x 1.5"	2"	45/67	No operar en este punto	245	207	163	-	-	-
SCALA200-4/3234	4	3	11.4/6.6	3 x 230/460				57/81	No operar en este punto	No operar en este punto	No operar en este punto	255	219	170



Serie

SCALA

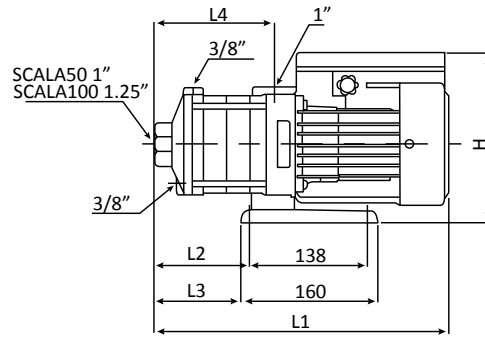
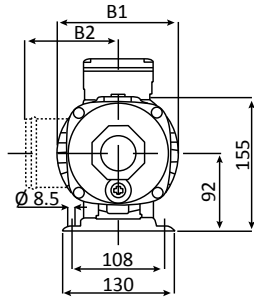
- Alta calidad.
- Robusta.
- Muy silenciosa.
- Amplio rango de presión y flujo.
- Para manejar agua con temperatura máxima de 70° C.



Parte hidráulica con eje, impulsores y tazones construidos en acero inoxidable para una alta resistencia y durabilidad.

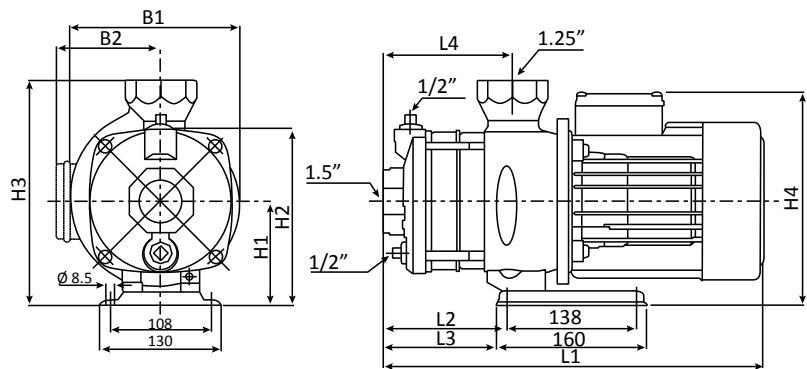
BOMBAS DE SUPERFICIE MULTIETAPAS

DIMENSIONES



SCALA 50 Y 100

CÓDIGO	Dimensiones en mm							
	L1	L2	L3	L4	B1	B2	H	Kg
SCALA50-4/1115/230	345	111	99	137	141	127	228	11.3
SCALA50-5/1230	403	129	117	155	141	127	228	13
SCALA100-3/1230	384	111	99	137	141	127	228	12.7
SCALA100-3/3234	384	111	99	137	141	112	206	12.3
SCALA100-4/1230	412	138	126	164	141	127	228	14
SCALA100-4/3234	412	138	126	164	141	112	206	13.7



SCALA 130

CÓDIGO	Dimensiones en mm										
	L1	L2	L3	L4	B1	B2	H1	H2	H3	H4	Kg
SCALA130-3/1230	448	102	90	108	185	156	112	190	240	268	20.4
SCALA130-3/3234	390	102	90	108	181	116	112	190	240	228	20.4
SCALA130-4/1230	448	102	90	108	185	156	112	190	240	268	26.2
SCALA130-4/3234	448	102	90	108	185	141	112	190	240	253	26.2

SCALA 200

CÓDIGO	Dimensiones en mm										
	L1	L2	L3	L4	B1	B2	H1	H2	H3	H4	Kg
SCALA200-3/3234	425	102	90	108	185	141	112	190	240	253	20.4
SCALA200-4/3234	471	102	90	108	196	147	125	203	253	272	26.2

